

[Prallbrecher. HPI-H]

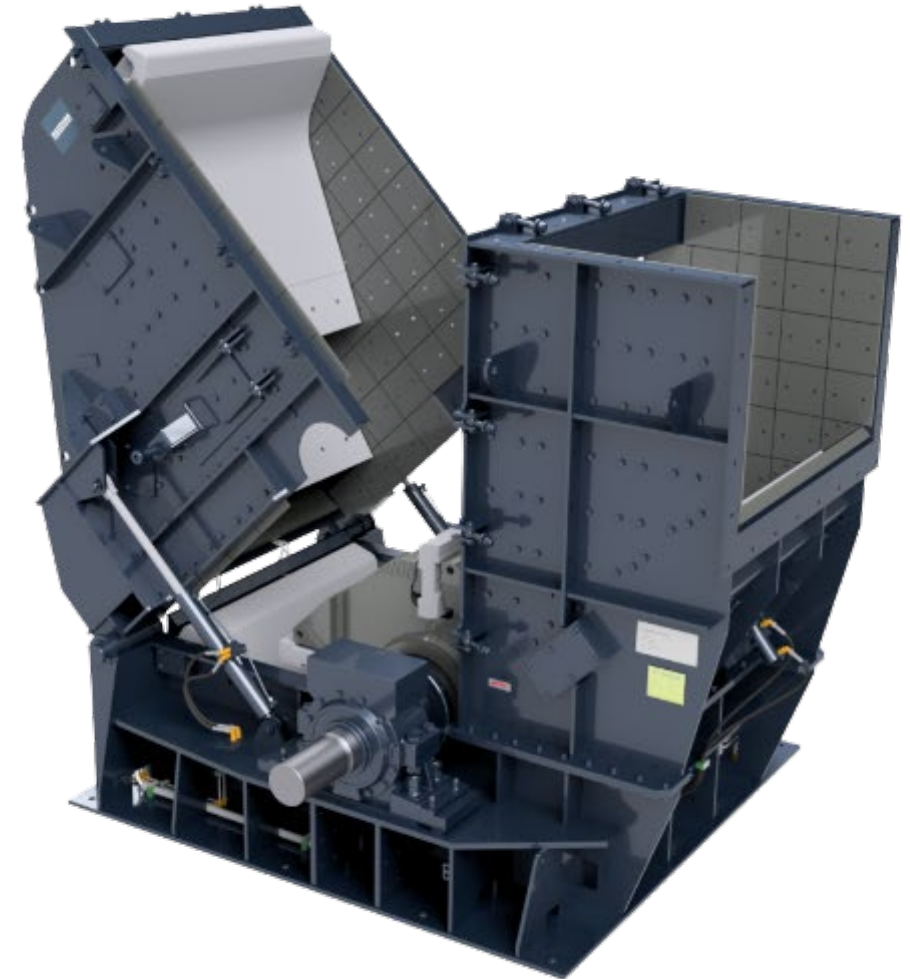
HAZEMAG

**Experience.
Innovation.
Results.**

Crushing | Screening | Feeding

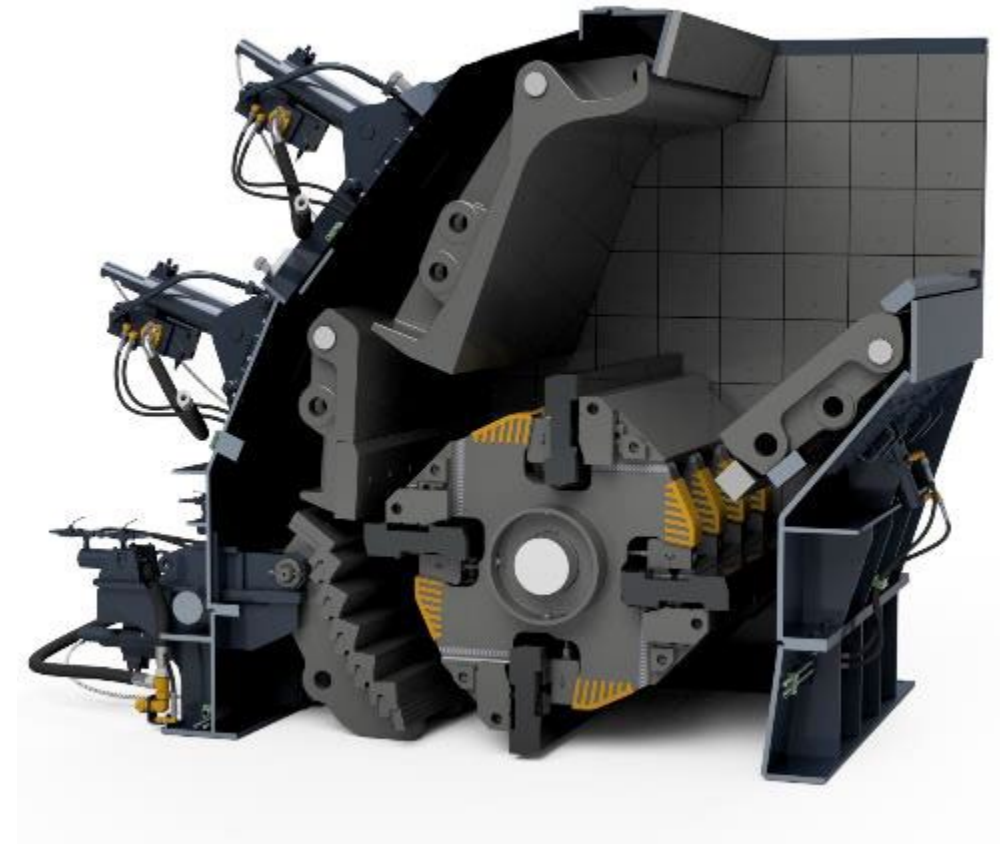
Anwendung

- Zuschlagstoff- und Recyclingindustrie
- In der Zuschlagstoffproduktion und Recyclingindustrie werden HAZEMAG Primärprallbrecher zur Vorzerkleinerung ohne Mahlbahn eingesetzt.
- Aufgabestücke bis zu 1,2 m³



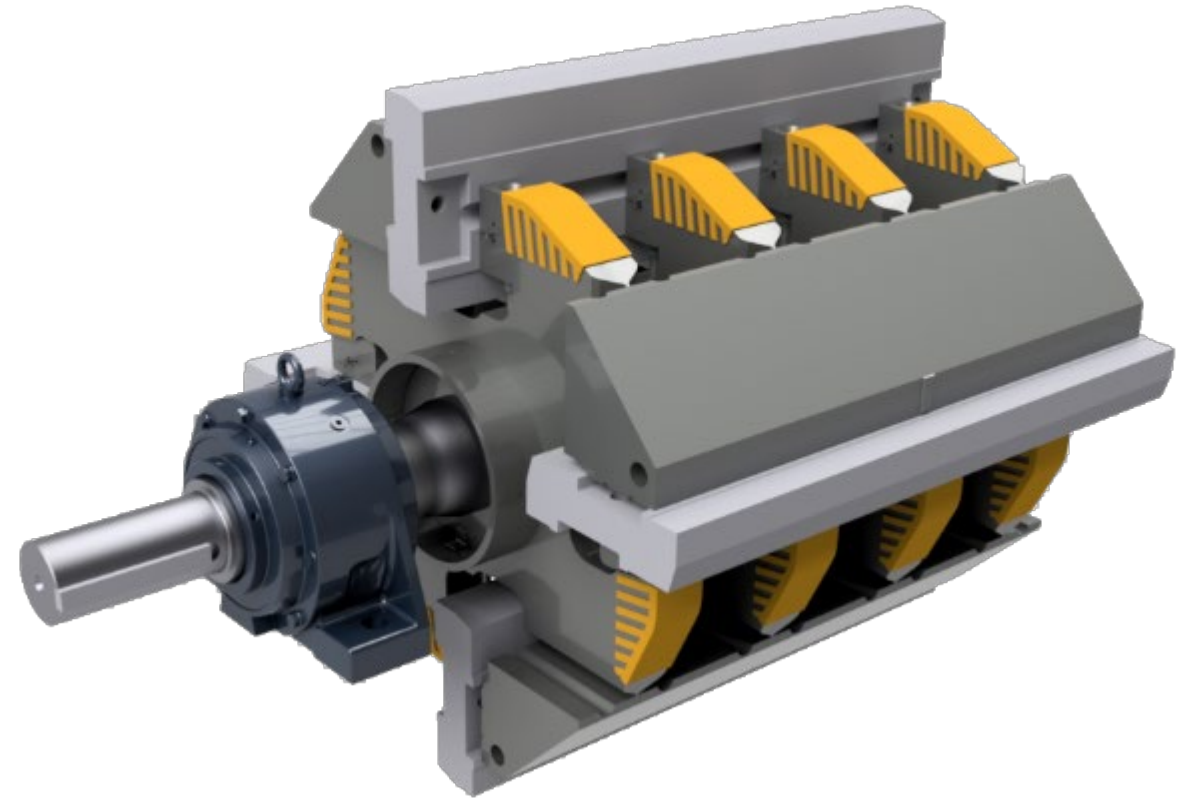
Equipment

- Zwei Prallwerke
- Optionale Mahlbahn (Mahlbahn begrenzt die Menge des Überkorns)
- Spalteinstellungen der Prallwerke und Mahlbahn können mit Hilfe von Spindeln eingestellt oder hydraulisch gesteuert werden



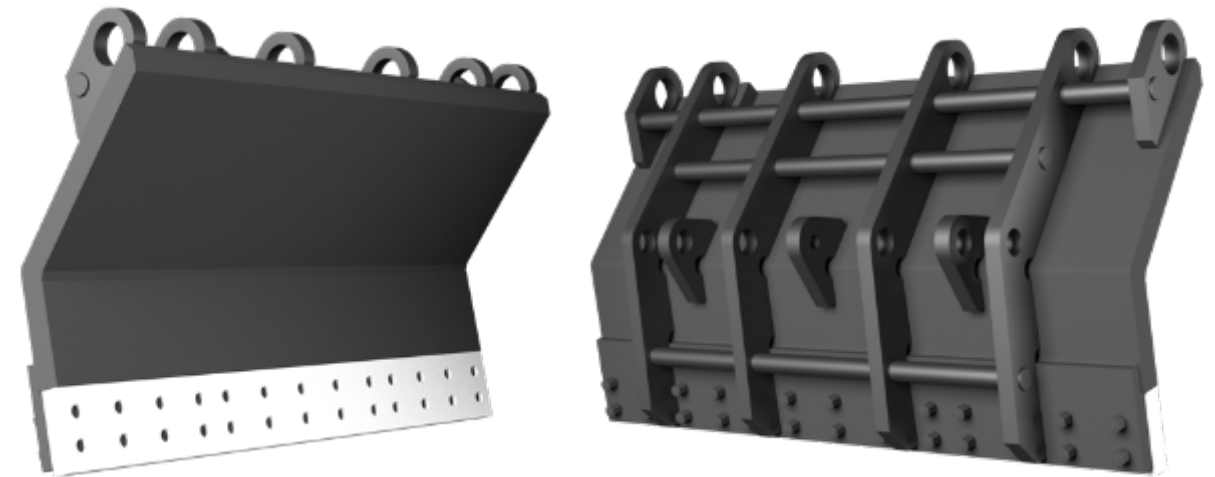
QB-Rotor

- Die Rotorscheiben sind mit massiven Haltebalken verschweißt, die das Rückgrat der Schlagleisten bilden
- Schlagleisten durch Keile am Haltebalken fixiert
- Einfache Herausnahme der Keile zum Schlagleistenwechsel



Ausweichmechanismus

- Schützt Rotorkörper und Schlagleisten
- Hydraulisches System
 - Hydraulikzylinder halten die Prallwerke in Position
 - Positionierung und Fixierung (per Knopfdruck)
 - Kontrolliertes Ausweichen des Prallwerks, wenn die im Brechraum wirkenden Zerkleinerungskräfte einen voreingestellten Grenzwert überschreiten
 - Bei Normalbelastung fährt das Prallwerk automatisch in die ursprüngliche Position zurück (Betrieb ohne Unterbrechung)
 - HAZtronic: Elektronisches Steuerungssystem zur Einstellung des Prallbrechers je nach Betriebsbedingungen (optional)



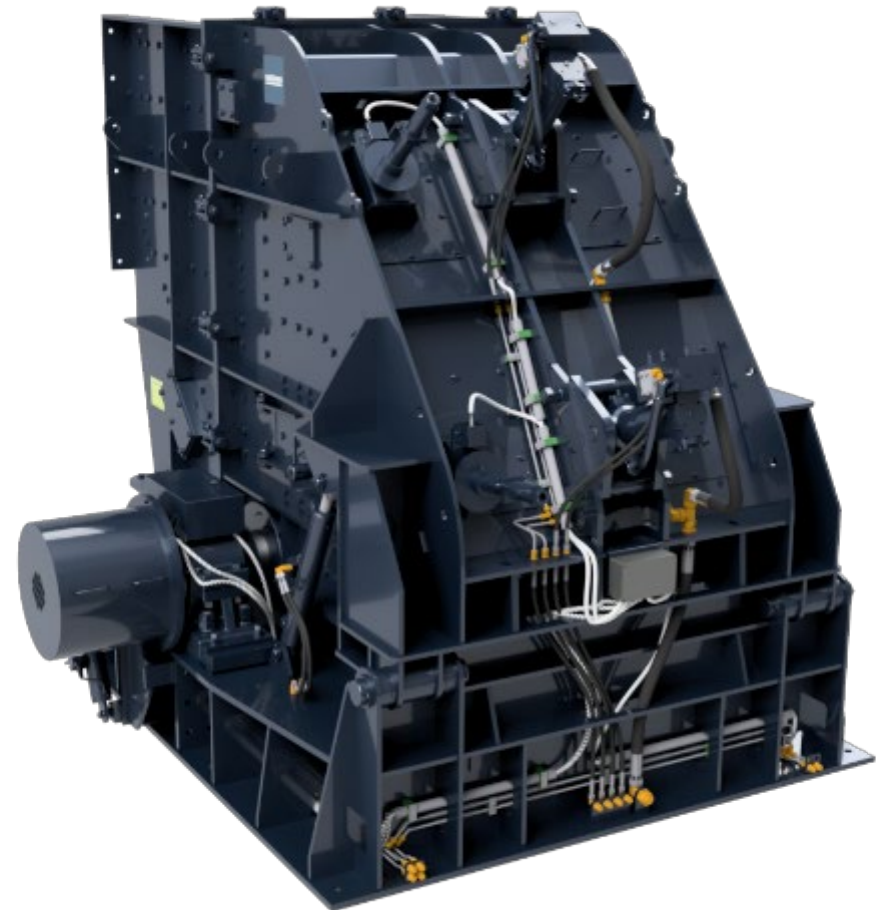
Mahlbahn

- Optionale Ausrüstung des HPI-H mit einer Mahlbahn zur Sicherstellung einer Überkornbegrenzung



Hydraulische Merkmale

- Bei Blockaden in der Brechkammer, können die Prallwerke hydraulisch angehoben werden
 - Material läuft durch den Spalt
- Automatisches Zurückfahren des Spaltes in seine ursprüngliche Einstellung
- Prallbrecher muss nicht geleert werden
 - Vermeidung von kostspieligen Betriebsstillständen und Sicherheitsproblemen





hazemag.com

Copyright ©2023 HAZEMAG. All rights reserved.
This document makes no offers, representations or warranties (express or implied),
and information and data contained in this document are for general reference only
and may change at any time.

